

### Aloitus

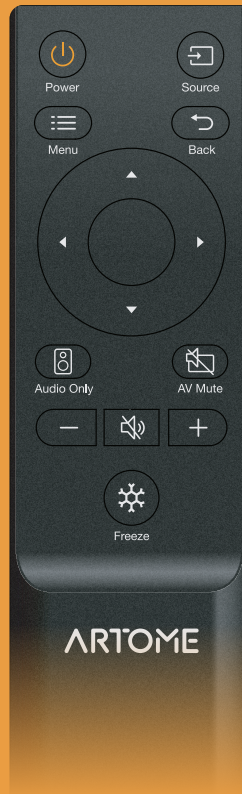


- 1 Kytke virtakaapeli laitteen takaseinässä olevaan virtaliittimeen.



- 2 Kytke tietokoneesi takaseinässä olevaan HDMI-porttiin HDMI-kaapelilla.

### Artome kaukosäädin



#### POWER

Käynnistää ja sammuttaa laitteen.

#### SOURCE

Valitsee lähteen liitettyjen laitteiden välillä..

#### MENU & BACK

Avaa Epson-valikon. Käytä nuolinäppäimiä siirtymiseen. Paina "Back" palataksesi edelliselle valikkotasolle..

#### AV MUTE (PAUSE)

Sammuttaa kuvan ja äänen.

#### VOLUME & MUTE

Säätää äänenvoimakkuutta.

#### AUDIO ONLY

Aktivoi vain ääni -tilan. Paina uudelleen palataksesi projisointitilaan.

#### FREEZE

Pysäyttää kuvan, mutta ei ääntä.

### Kuvan tarkennuksen säätäminen

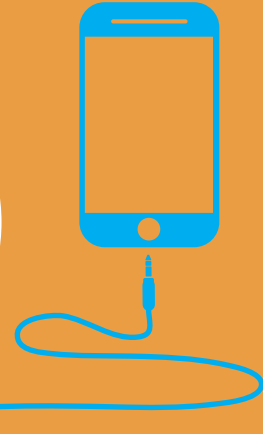


- (1) Avaa Artome-laitteen sivuluukku. (2) Avaa Epson-projektin sivuluukku, jos se ei ole jo auki.
- (3) Säädä kuvan tarkennusta säätövivulla



## Äänilaitteen kytkeminen 3.5 mm:n liitännällä

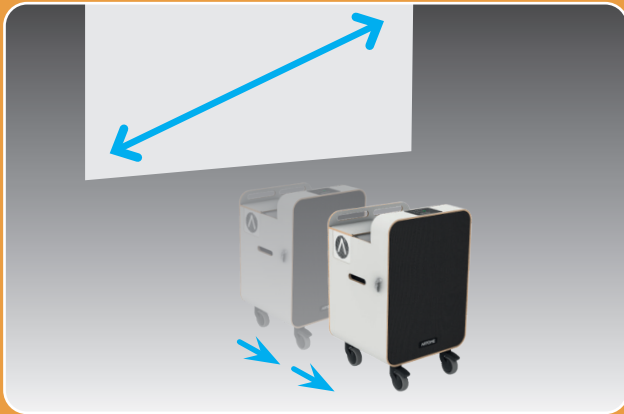
- 1 Kytke 3.5 mm:n audiokaapeli laitteen takaseinässä olevaan "AUX IN" -liitäntään.



- 2 Kytke 3.5 mm:n kaapelin toinen pää liitettävään äänilaitteeseen.

## Kuvan koon ja sijainnin säätäminen

Siirrä laitetta kauemmas seinästä suurentaaksesi kuvaa tai lähemmäs pienentääksesi sitä. Tarkista ja hienosäädä tarkennus.



**Kuvan nostaminen:** Pidä Freeze-painiketta pohjassa 2,5 sekuntia. Käytä sitten nuolia (tai + ja - painikkeita) zoomaukseen. Zoomaus pienentää kuvaa ja nostaa sen alareunaan. Suurena siirtämällä laitetta kauemmas seinästä.



1 Paina ja pidä painettuna vähintään 3 sekuntia.

## Vidoneuvotteluohjelmisto: laiteasetukset

### KAIUTIN

#### "Kaiutinpuhelimen nimi"

Kaiutinpuhelin toistaa videopuhelun äänen.

#### Artome Hybridock (USB)

Artomen kaiuttimet toistavat videopuhelun äänen.

#### EPSON PJ (HDMI)

Artomen kaiuttimet toistavat videopuhelun äänen.

### KAMERA

#### "USB-kameran nimi"

Käyttää Artomeen liitettyä kameraa kuvälähteenä.

### MIKROFONI

#### "Kaiutinpuhelimen nimi"

Käyttää kaiutinpuhelinta äänilähteenä.

#### Artome Hybridock

Käyttää Artome MIC 1- tai MIC 2 -liitäntää äänilähteenä.

- Mikrofonin ääni toistuu Artomen kaiuttimista videopuhelun äänen lisäksi.



zoom



support.artome.fi  
support@artome.fi

1.0



ARTOME